

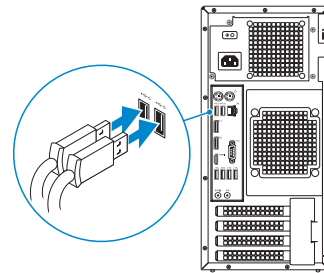
Dell Precision Tower 3620

Quick Start Guide

Guide d'information rapide
Guia de iniciação rápida
Hızlı Başlangıç Kılavuzu
دليل البدء السريع

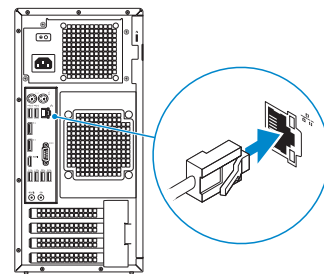
1 Connect the keyboard and mouse

Connectez le clavier et la souris
Ligar o teclado e o rato
Klavye ve farenin bağlanması
قم بتوصيل لوحة المفاتيح والماوس



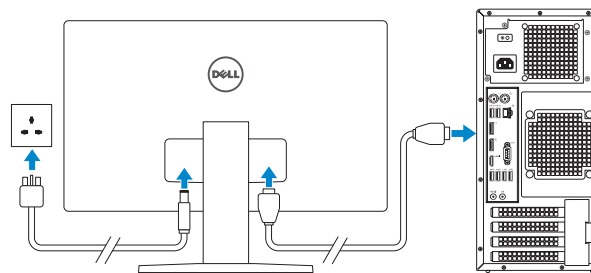
2 Connect the network cable — optional

Connectez le câble réseau (facultatif)
Ligar o cabo de rede — opcional
Ağ kablosunu takın — isteğe bağlı
قم بتوصيل كبل الشبكة — اختياري



3 Connect the display

Connectez l'écran
Ligar o monitor
Ekranın bağlanması
قم بتوصيل الشاشة



NOTE: If you ordered your computer with a discrete graphics card, connect the display to the discrete graphics card.

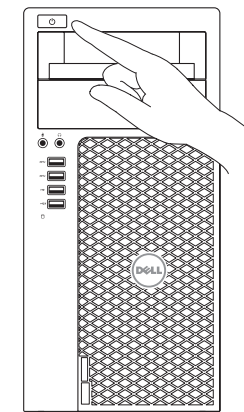
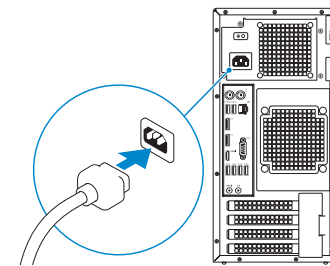
REMARQUE : si vous avez commandé l'ordinateur avec un carte graphique séparée en option, connectez l'écran au connecteur de cette carte graphique

NOTA: Caso tenha encomendado o computador com uma placa gráfica separada, ligue o monitor à placa gráfica separada

NOT: Bilgisayarınızı ayrı bir grafik kartıyla sipariş ettiyseniz, ekranı ayrı grafik kartınıza bağlayın.
ملاحظة: في حالة قيامك بشراء بطاقة رسومات منفصلة أثناء شراء الكمبيوتر، قم بتوصيل الشاشة ببطاقة الرسومات المنفصلة.

4 Connect the power cable and press the power button

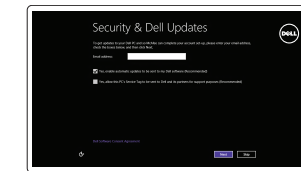
Connectez le câble d'alimentation et appuyez sur le bouton d'alimentation
Ligar o cabo de alimentação e premir o botão Ligar
Güç kablosunu takıp güç düğmesine basın
صل كبل التيار واضغط على زر التشغيل



5 Finish operating system setup

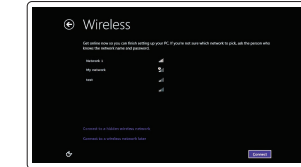
Terminez la configuration du système d'exploitation
Terminar a configuração do sistema operativo
İşletim sistemi kurulumunu tamamlama
إنهاء إعداد نظام التشغيل

Windows 8.1



Enable security and updates

Activez la sécurité et les mises à jour
Ativar as funcionalidades de segurança e atualizações
Güvenlik ve güncelleştirmeleri etkinleştirin
تمكين الأمان والتحديثات



Connect to your network

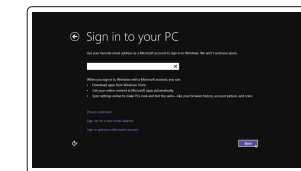
Connectez-vous à votre réseau
Estabelecer ligação à rede
Ağınıza bağlanın
التوصيل بالشبكة

NOTE: If you are connecting to a secured wireless network, enter the password for the wireless network access when prompted.

REMARQUE : si vous vous connectez à un réseau sans fil sécurisé, saisissez le mot de passe d'accès au réseau sans fil lorsque vous y êtes invité.

NOTA: Se precisar conectar-se a uma rede sem fios segura, insira a palavra passe para aceder à rede sem fios quando solicitado.

NOT: Güvenli bir kablosuz ağa bağlanıyorsanız, istendiğinde kablosuz ağ erişim parolasını girin.
ملاحظة: إذا كنت تقوم بالتوصيل بشبكة لاسلكية مؤمنة، فأدخل كلمة المرور الخاصة بالوصول إلى الشبكة اللاسلكية عندما يطلب منك ذلك.



Sign in to your Microsoft account or create a local account

Connectez-vous à votre compte Microsoft ou créez un compte local
Iniciar sessão numa conta Microsoft ou criar uma conta local
Microsoft hesabınıza oturum açın veya yerel bir hesap oluşturun
قم بتسجيل الدخول إلى حساب Microsoft أو قم بإنشاء حساب محلي

Product support and manuals
Support produits et manuels
Suporte de produtos e manuais
Ürün desteği ve kılavuzlar
دعم المنتج والدلائل

Contact Dell

Contacter Dell | Contactar a Dell
Dell'e başvurun | Dell الاتصال

Regulatory and safety

Réglementations et sécurité
Regulamentos e segurança
Mevzuat ve güvenlik
ممارسات الأمان والممارسات التنظيمية

Regulatory model

Modèle réglementaire | Modelo regulamentar
Yasal model numarası | الموديل التنظيمي

Regulatory type

Type réglementaire | Tipo regulamentar
Yasal tür | النوع التنظيمي

Computer model

Modèle de l'ordinateur | Modelo do computador
Bilgisayar modeli | موديل الكمبيوتر

Dell.com/support

Dell.com/support/manuals

Dell.com/support/windows

Dell.com/support/linux

Dell.com/contactdell

Dell.com/regulatory_compliance

D13M

D13M002

Dell Precision Tower 3620



0985V0A00

© 2015 Dell Inc.

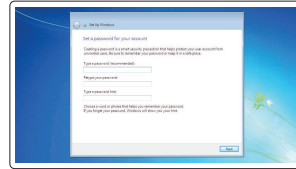
© 2015 Microsoft Corporation.

© 2015 Canonical Ltd.

Printed in China.
2015-08

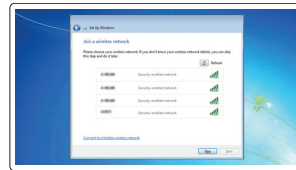


Windows 7



Set up password for Windows

Configurez un mot de passe pour Windows
Configurar a palavra passe para o Windows
Windows için parola belirleyin
Windows için parola belirleyin



Connect to your network

Connectez-vous à votre réseau
Estabelecer ligação à rede
Ağınıza bağlanın
التوصيل بالشبكة

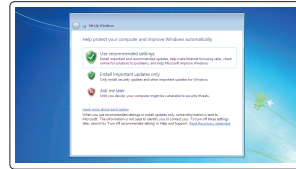
NOTE: If you are connecting to a secured wireless network, enter the password for the wireless network access when prompted.

REMARQUE : si vous vous connectez à un réseau sans fil sécurisé, saisissez le mot de passe d'accès au réseau sans fil lorsque vous y êtes invité.

NOTA: Se precisar conetar-se a uma rede sem fios segura, insira a palavra passe para aceder à rede sem fios quando solicitado.

NOT: Güvenli bir kablosuz ağa bağlanıyorsanız, istendiğinde kablosuz ağ erişim parolasını girin.

ملاحظة: إذا كنت تقوم بالتوصيل بشبكة لاسلكية مؤمنة، فأدخل كلمة المرور الخاصة بالشبكة اللاسلكية عندما يطلب منك ذلك.



Protect your computer

Protégez votre ordinateur
Proteja o computador
Bilgisayarınızı koruyun
حماية الكمبيوتر

Ubuntu

Follow the instructions on the screen to finish setup.

Suivez les instructions qui s'affichent pour terminer la configuration.
Siga as instruções apresentadas no ecrã para concluir a configuração.
Kurulumu tamamlamak için ekrandaki talimatları izleyin.
اتباع الإرشادات التي تظهر على الشاشة لإنهاء عملية الإعداد.

Locate Dell apps in Windows 8.1

Localisez vos applications Dell dans Windows 8.1
Localizar as aplicações Dell no Windows 8.1
Dell uygulamalarınızı Windows 8.1'de bulun
حدد مكان تطبيقات Dell في Windows 8.1



Register My Device

Register your computer

Enregistrez votre ordinateur | Registrar o computador
Bilgisayarınızı kaydettirin | تسجيل الكمبيوتر



Dell Backup and Recovery

Backup, recover, repair, or restore your computer

Effectuez une sauvegarde, récupération, réparation ou restauration de votre ordinateur
Criar cópia de segurança, recuperação, reparação ou restauração do computador
Bilgisayarınızda yedekleme, kurtarma, onarma veya geri yükleme yapın
النسخ الاحتياطي أو الاسترداد أو الإصلاح أو الاستعادة للكمبيوتر الخاص بك



Dell Data Protection | Protected Workspace

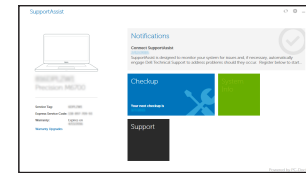
Protect your computer and data from advanced malware attacks
Protégez votre ordinateur et vos données contre les virus et les logiciels malveillants
Proteja o seu computador e os seus dados de ataques de malware avançado

Bilgisayar ve verinizi gelişmiş zararlı yazılım saldırılarına karşı koruyun
حماية الكمبيوتر والبيانات من هجمات البرامج الضارة المتقدمة



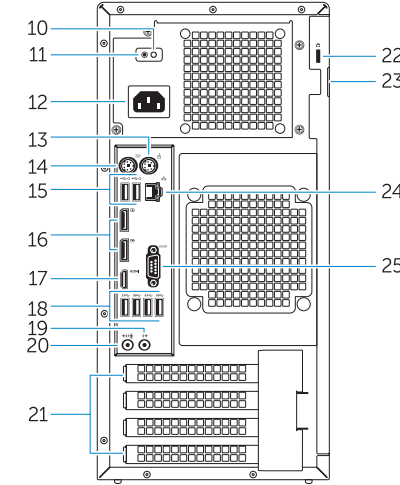
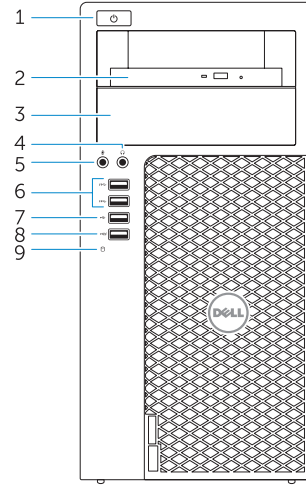
SupportAssist Check and update your computer

Recherchez des mises à jour et installez-les sur votre ordinateur
Verificar e atualizar o computador
Bilgisayarınızı kontrol edin ve güncellemeleri yapın
التحقق من الكمبيوتر الخاص بك وتحديثه



Features

Caractéristiques | Funcionalidades | Özellikler | الميزات



1. Power button
2. Optical drive
3. Optical drive (optional)
4. Headphone connector
5. Microphone connector
6. USB 3.0 connectors
7. USB 2.0 connector
8. USB 2.0 connector with PowerShare
9. Hard-drive activity light
10. Power-supply diagnostic light
11. Power-supply diagnostic button
12. Power-cable connector
13. PS/2 mouse connector
14. PS/2 keyboard connector

1. Bouton d'alimentation
2. Lecteur optique
3. Lecteur optique (en option)
4. Port pour casque
5. Port pour microphone
6. Ports USB 3.0
7. Port USB 2.0
8. Port USB 2.0 avec PowerShare
9. Voyant d'activité du disque dur
10. Voyant de diagnostic d'alimentation
11. Bouton de diagnostic d'alimentation
12. Port d'alimentation
13. Port souris PS/2
14. Port clavier PS/2

15. USB 2.0 connectors (supports ACPI S5 wake up)
16. DisplayPort connectors
17. HDMI connector
18. USB 3.0 connectors
19. Line-out connector
20. Line-in/microphone connector
21. Expansion-card slots
22. Security-cable slot
23. Padlock ring
24. Network connector
25. Serial port connector

15. Ports USB 2.0 (compatibles sortie de veille ACPI S5)
16. Ports DisplayPort
17. Port HDMI
18. Ports USB 3.0
19. Port sortie ligne
20. Connecteur de microphone/ligne d'entrée
21. Logements pour carte d'extension
22. Emplacement pour câble de sécurité
23. Anneau pour cadenas
24. Port réseau
25. Port série

1. Botão Ligar
2. Unidade ótica
3. Unidade ótica (opcional)
4. Conector para auscultadores
5. Conector para microfone
6. Entradas USB 3.0
7. Conector USB 2.0
8. Entrada USB 2.0 com PowerShare
9. Luz de atividade da unidade de disco rígido
10. Luz de diagnóstico da fonte de alimentação
11. Botão de diagnóstico da fonte de alimentação
12. Conetor do cabo de alimentação

1. Güç düğmesi
2. Optik sürücü
3. Optik sürücü (isteğe bağlı)
4. Kulaklık konektörü
5. Mikrofon konektörü
6. USB 3.0 konektörleri
7. USB 2.0 konektör
8. PowerShare özellikli USB 2.0 konektörü
9. Sabit etkinlik ışığı
10. Güç kaynağı tanılama ışığı
11. Güç kaynağı tanılama düğmesi
12. Güç kablosu konektörü
13. PS/2 fare konektörü
14. PS/2 klavye konektörü

13. Conetor de rato PS/2
14. Conetor de teclado PS/2
15. Conectores USB 2.0 (suporta ativar ACPI S5)
16. Conectores DisplayPort
17. Entrada HDMI
18. Entradas USB 3.0
19. Conetor de saída de linha
20. Conetor de entrada de linha/microfone
21. Ranhuras para placas de expansão
22. Ranhura do cabo de segurança
23. Anel para cadeado
24. Conetor de rede
25. Conetor de porta de série

15. USB 2.0 konektörleri (ACPI S5 wake up destekler)
16. DisplayPort konektörleri
17. HDMI konektörü
18. USB 3.0 konektörleri
19. Çıkış konektörü
20. Giriş/mikrofon konektörü
21. Genişletme-kartı yuvaları
22. Güvenlik kablosu yuvası
23. Asma kilit halkası
24. Ağ konektörü
25. Seri bağlantı konektörü

15. موصلات USB 2.0 (تدعم تنشيط (ACPI S5)
16. موصلات DisplayPort
17. موصل HDMI
18. موصل USB 3.0
19. موصل الخرج
20. موصل الدخل/الميكروفون
21. فتحات بطاقة توسيع
22. فتحة كبل الأمان
23. حلقة القفل
24. موصل الشبكة
25. موصل منفذ تسلسلي

NOTE: An upgrade from Windows 7 32-bit to Windows 10 will require a manual installation of the system drivers. For latest drivers, visit dell.com/support.

REMARQUE : une mise à jour de Windows 7 32 bits à Windows 10 nécessite une installation manuelle des pilotes systèmes. Vous pouvez trouver les derniers pilotes à l'adresse dell.com/support.

NOTA: Uma atualização do Windows 7 32-bit para o Windows 10 irá requerer uma instalação manual das drivers do sistema. Para drivers atualizadas, vá a dell.com/support.

NOT: Windows 7 32-bit'ten Windows 10'a yükseltme, sistem sürücülerinin manuel kurulumunu gerektirir. En son sürücüler için dell.com/support u ziyaret edin.

ملاحظة: تتطلب الترقية من إصدار Windows 7 32 بت إلى Windows 10 تثبيت يدوي لبرامج تشغيل النظام. لأحدث برامج التشغيل، تفصل بزيارة dell.com/support.

1. زر التشغيل
2. محرك الأقراص الضوئية
3. محرك أقراص ضوئية (اختياري)
4. موصل سماعة الرأس
5. موصل الميكروفون
6. موصل USB 3.0
7. موصل USB 2.0
8. موصل USB 2.0 المزود بـ PowerShare
9. مصباح نشاط محرك الأقراص الثابتة
10. مصباح تشخيص إمداد الطاقة
11. زر تشخيص إمداد الطاقة
12. موصل كبل الطاقة
13. موصل ماوس PS/2
14. موصل لوحة مفاتيح PS/2